

UNSERE VOLLSTATIONÄREN BETREUUNGSEINRICHTUNGEN



ASP
Begleitung
Alltag · Schule · Pflege



POWERED BY DIVO-GROUP

UNSERE VORSTELLUNG VON ENTWICKLUNG

Die ASP Begleitung gGmbH ist ein anerkannter Träger der freien Jugendhilfe. Unsere Arbeit setzt bei den individuellen Stärken und Fähigkeiten der Menschen an. In unseren Einrichtungen sind Kinder und Jugendliche unabhängig von ihrer kulturellen, sozialen oder religiösen Herkunft sowie ihrer sexuellen Orientierung willkommen.

Zum Selbstverständnis aller Dienste und Einrichtungen der ASP Begleitung gGmbH gehört es, Ausgrenzungen abzubauen, Chancengleichheit zu fördern sowie soziale, körperliche und psychische Not zu lindern und Menschen in Krisensituationen zu begleiten.

Als 100%ige Tochter der divo-Group gewinnen wir unsere Wachstumsenergie aus einem starken Verbund von vielen Schwesterunternehmen. Die Firmen setzen sich gemeinsam für soziale Gerechtigkeit ein und verfolgen das Ziel, die Teilhabemöglichkeiten von ärmeren und benachteiligten sowie behinderten Menschen am gesellschaftlichen Leben zu verbessern und ihre Integration in die Gesellschaft zu fördern.



UNSERE VOLLSTATIONÄREN BETREUUNGSEINRICHTUNGEN

GREENHOUSE I

Regelwohngruppe ab 14 Jahre

Seite 6

GREENHOUSE II

Verselbstständigungsgruppe ab 16 Jahren

Seite 10

GREENHOUSE III

Regelwohngruppe 6-14 Jahre

Seite 14

GREENHOUSE IV

Eröffnung im Oktober 2024,
(weitere Infos folgen)

ANKER 12

Verselbstständigungsgruppe 14-18 Jahre
Öffnet im Februar 2024

Seite 18

HAUS AM KÖNIGSVIERTEL

Verselbstständigungsgruppe für
geflüchtete Jugendliche 14-21 Jahre

Seite 22



DIE TEAMS DER VOLLSTATIONÄREN BETREUUNGSEINRICHTUNGEN ...



...fördern und unterstützen die Kontakte zu den Herkunftsfamilien in Absprache mit unseren Kindern und Jugendlichen und dem zuständigen Jugendamt.



...fördern und unterstützen die Eigenständigkeit und Selbstständigkeit unserer Kinder und Jugendlichen.



...führen an den Umgang mit der eigenen Gesundheit, Vorsorge und Hygiene heran.



...bietet verlässliche Bindungsstrukturen und Möglichkeiten der Partizipation, aus denen Selbstvertrauen und Stärke wachsen können.



...unterstützen unsere Kinder und Jugendlichen dabei, selbstständige Zukunftsperspektiven zu entwickeln und legt den Fokus auf schulische Bildung.



...hilft unseren Jugendlichen dabei, ihren Platz in der Arbeitswelt zu finden.

Alle unsere Maßnahmen orientieren sich grundsätzlich daran, Kinder, Jugendliche und deren Familien langfristig von Hilfen zu vierunabhängigen. Ein besonderer Schwerpunkt hierbei ist die Schaffung einer Lebensperspektive durch schulischen beruflichen Erfolg.

Die Zielgruppe der Einrichtung sind Kinder und Jugendliche jeden Geschlechts, ab 6 Jahren, mit Rückkehroption in das familiäre Umfeld bzw. mit ausreichenden Fähigkeiten zur perspektivischen Verselbstständigung. Grundsätzlich ist das Angebot für Kinder und Jugendliche gedacht, die sich auf die Hilfe einlassen und mitwirken wollen.

GREENHOUSE I

REGELWOHNGRUPPE

UNSERE ENTWICKLUNGSPERSPEKTIVE

Greenhouse I ist ein vollstationäres Angebot für Jugendliche, mit neun Plätzen in Neuenhagen bei Berlin. Die konzeptionellen Schwerpunkte liegen in den Bereichen Schule, Ausbildung und Verselbstständigung.

Das Ziel der Betreuung im Greenhouse I ist es, die ganzheitliche Entwicklung der Jugendlichen in ihrem sozialen Umfeld durch interdisziplinäre Hilfen und soziales Gruppenerleben zu fördern.



DAS GREENHOUSE AREAL

Das Greenhouse I liegt in zentraler Lage in Neuenhagen bei Berlin, einer amtsfreien, familienfreundlichen Gemeinde im Landkreis Märkisch-Oderland in Brandenburg. Das Haus bietet neun Plätze für Jugendliche jeden Geschlechts ab 14 Jahren.

Unser Greenhouse I liegt ruhig und idyllisch in einem reinen Wohngebiet in fußläufiger Entfernung (500 Meter) zum Bahnhof Hoppegarten und der S-Bahn Linie 5 nach Berlin. Die Metropole Berlin, mit ihren vielfältigen Möglichkeiten, ist innerhalb kürzester Zeit zu erreichen. Die Bebauung der Nachbarschaft besteht überwiegend aus freistehenden Einfamilienhäusern. Die Infrastruktur rund um das Greenhouse Areal ist komplett und befindet sich in unmittelbarer Umgebung.

Schulen, Ärzt:innen und zahlreiche Freizeitmöglichkeiten sind ohne großen Zeitaufwand zu erreichen. Der nahegelegene Sportverein SG Rot-Weiß Neuenhagen bietet den Jugendlichen Freizeitangebote, wie Fußball, Judo, Volleyball und Schach.

Das Haus teilt sich ein abgeschlossenes Grundstück mit 3.000 Quadratmetern Grundfläche sowie zwei weiteren Einfamilienhäusern und verfügt außerdem über eine Wohn- und Nutzfläche von ca. 300 Quadratmetern. Ebenso befindet sich auf dem Grundstück das Greenhouse II, welches eine weitere vollstationäre Betreuungseinrichtung ist. Im Oktober 2024 werden das Greenhouse III und das Greenhouse IV jeweils als Neubau eröffnet.

DAS GREENHOUSE I

Die neun Einzelzimmer des Greenhouse I verteilen sich auf drei Ebenen. Die Zimmer sind komplett barrierefrei zugänglich. Bei Bedarf ist durch verschiedene Zusatzleistungen die Betreuung und Unterbringung von Jugendlichen mit körperlichen Einschränkungen möglich.

Essen ist, besonders im Hinblick auf eine anzubahnende Verselbstständigung, ein wichtiger Teil des Alltags. Deshalb werden die Jugendlichen nicht nur in die Planung und Vorbereitung der Mahlzeiten einbezogen, sondern auch in die Herstellung der Lebensmittel im eigenen Garten mit Gewächshaus und zahlreichen Hochbeeten. Der Anbau und die Ernte von saisonalem sowie regionalem Gemüse, Kräutern und Früchten in den eigenen Gewächshäusern und Hochbeeten ist für die meisten Jugendlichen eine ganz neue Erfahrung. Diese Erfahrung zeigt, dass mit Freude und Stolz das eigens gesäte, gepflegte und geerntete Obst und Gemüse verarbeitet und gegessen wird. Die Wertschätzung steigt und die Jugendlichen werden durch den eigenen Anbau motiviert, sich gesund und vielseitig zu ernähren.

Zugleich ist der eigene Obst- und Gemüseanbau eine gute Gelegenheit, die Übernahme von Verantwortung einzuüben: Im Vorfeld vereinbarte Pflichten und Absprachen müssen eingehalten werden.

Die Jugendlichen erhalten hierbei Unterstützung und fachliche Anleitung durch eine:n Expert:in für Obst- und Gemüseanbau.

Einen besonderen Wert legen wir in unserer Arbeit auf den Prozesscharakter von Verselbstständigung. Wir fördern dabei einen strukturierten Verselbstständigungsprozess, der mit steigender Selbstständigkeit stets auch die Übernahme von mehr Eigenverantwortung im Blick hat. Hierbei werden unterschiedliche Lebensbereiche fokussiert, denen bestimmte Kompetenzen zugeschrieben werden.

Die schulische und berufliche Förderung ist ein zentrales Thema während der Unterbringung in der Wohngruppe. Erfolge im schulischen Bereich wirken sich immer auch positiv auf die psychosoziale Gesamtsituation der jugendlichen Person aus. Deshalb werden die Jugendlichen in unserer Einrichtung durch Hilfestellung bei Hausaufgaben und bei der Aufarbeitung von Lerndefiziten durch die Betreuer:innen der Einrichtung unterstützt und gefördert. Die Betreuung der Hausaufgaben erfolgt regelmäßig unter der Woche.

Darüber hinaus sind folgende Zusatzleistungen möglich:

- Schulbegleitung, besondere schulische Förderung, Nachhilfe
- Ausbildung
- Inklusion und Pflege
- Zusätzliche Elternarbeit

Weitere Infos auf Seite 26

GREENHOUSE II

VERSELBSTSTÄNDIGUNGSGRUPPE

UNSERE VISION

Greenhouse II ist ein vollstationäres Angebot für Jugendliche ab 16 Jahren, das sich auf die Verselbstständigung konzentriert. Mit insgesamt vier Einzelzimmern, zwei Badezimmern und einer geräumigen Küche bietet dieses Haus die ideale Umgebung, in der Jugendliche wichtige Fähigkeiten für ihr zukünftiges Leben erlernen können.



10

DAS GREENHOUSE AREAL

Unser Greenhouse II teilt nicht nur das Gelände mit Greenhouse I, sondern profitiert auch von der vorteilhaften Lage in Neuenhagen bei Berlin. Unser Standort liegt in einer ruhigen und idyllischen Wohngegend, in der Jugendliche in einer sicheren Umgebung aufwachsen können. Das Wohngebiet ist von freistehenden Einfamilienhäusern geprägt und bietet eine friedliche Atmosphäre. Unsere Jugendlichen erleben das Aufwachsen in einer familiären Umgebung, und dennoch liegt die lebendige Metropole Berlin in unmittelbarer Reichweite.

Die Anbindung an den öffentlichen Verkehr ist hervorragend. Der Bahnhof Hoppegarten und die S-Bahn Linie 5 nach Berlin sind nur etwa 500 Meter entfernt. Dies ermöglicht den Jugendlichen eine schnelle und unkomplizierte Anbindung an die zahlreichen Bildungs- und Freizeitmöglichkeiten in Berlin.

Die Infrastruktur rund um das Greenhouse-Gelände ist komplett und bietet den Jugendlichen Zugang zu Schulen, medizinischer Versorgung und einer Vielzahl von Freizeitmöglichkeiten, die sie bequem erreichen können. Der nahegelegene Sportverein SG Rot-Weiß Neuenhagen bietet den Jugendlichen Freizeitangebote, wie Fußball, Judo, Volleyball und Schach. Dies schafft eine ideale Umgebung für Jugendliche, um ihre Interessen zu entfalten und ihre Talente zu entwickeln.

11



DAS GREENHOUSE II

Im November 2023 öffnete unser Greenhouse II seine Türen und bietet nun Jugendlichen die Möglichkeit zur Förderung ihrer Selbstständigkeit. Dieses Haus verfügt über vier Einzelzimmer, zwei Badezimmer und eine großzügige Küche. Ähnlich wie im Greenhouse I dient unsere Küche nicht nur der Zubereitung von Mahlzeiten, sondern auch als ein Raum, in dem Jugendliche wichtige Fähigkeiten entwickeln können, die ihnen auf ihrem Weg zur Selbstständigkeit helfen werden. Die Jugendlichen werden aktiv in die Zubereitung von Mahlzeiten einbezogen, angefangen beim Anbau von Gemüse und Früchten in unserem eigenen Gewächshaus und den Hochbeeten. Dies fördert nicht nur eine gesunde Ernährung, sondern auch die Übernahme von Verantwortung und die Entwicklung von wichtigen Fähigkeiten. Ein zentraler Aspekt in Greenhouse II ist die schulische und berufliche Förderung. Wir unterstützen und fördern die Jugendlichen bei Hausaufgaben und der Aufarbeitung von Lerndefiziten, um ihre schulischen Erfolge und ihre allgemeine Lebenssituation zu verbessern. Die Betreuung der Hausaufgaben erfolgt regelmäßig unter der Woche.

Der Betreuungsschlüssel im Greenhouse II entspricht den Vorschriften gemäß §34 SGB VIII, womit ein:e Betreuer:in auf maximal fünf Jugendliche fällt.

Unsere Motivation fußt auf der festen Überzeugung, dass jede jugendliche Person das Potenzial besitzt, ihr eigenes Leben zu gestalten und ihre Ziele zu erreichen. Uns inspiriert die Vorstellung, dass Jugendliche, ungeachtet ihrer bisherigen Lebenswege, die Möglichkeit haben sollten, ihre Talente zu entfalten und ihre Fähigkeiten zu entwickeln. Greenhouse II ist unsere Antwort auf diese Inspiration, ein Ort, der Jugendlichen eine sichere und unterstützende Umgebung bietet, in der sie ihre individuelle Entfaltung erfahren können.

Darüber hinaus sind folgende Zusatzleistungen möglich:

- Schulbegleitung, besondere schulische Förderung, Nachhilfe
- Ausbildung
- Zusätzliche Elternarbeit

Weitere Infos auf Seite 26

GREENHOUSE III REGELWOHNGRUPPE

UNSERE ENTWICKLUNGSPERSPEKTIVE

Im Oktober 2024 öffnet unser drittes Zuhause für neun Kinder und Jugendliche, jeden Geschlechts im Alter von sechs bis vierzehn Jahren seine Türen. Unser neues Gebäude wird Platz für insgesamt neun Zimmer bieten und als eine Regelwohngruppe starten.

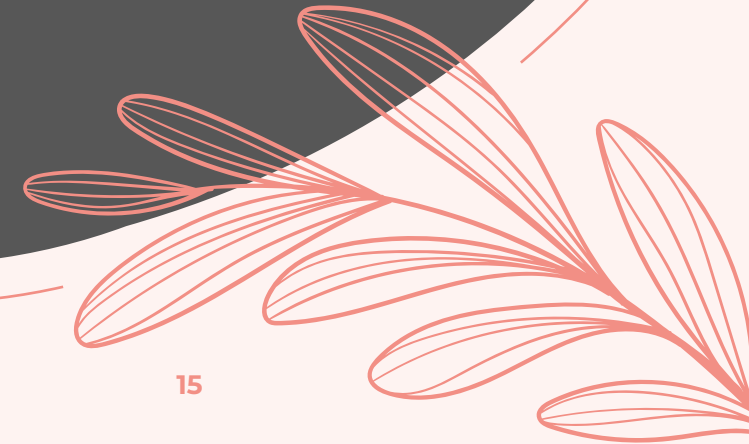


DAS GREENHOUSE AREAL

Greenhouse III wird von einer ebenso vorteilhaften Lage profitieren wie unsere bisherigen Greenhouse Einrichtungen. Das Gelände befindet sich in einer ruhigen und idyllischen Umgebung in Neuenhagen bei Berlin. Die Umgebung ist von einer Vielzahl von Annehmlichkeiten und einer natürlichen Schönheit geprägt, die Kindern und Jugendliche ein ideales Umfeld für ihre persönliche Entwicklung bieten.

Die Nähe zu Berlin ermöglicht den Bewohner:innen den Zugang zu einer breiten Palette an Bildungsmöglichkeiten und Freizeitaktivitäten. Dies eröffnet den Kindern und jugendlichen Personen die Möglichkeit, ihre Interessen zu entdecken, ihre Talente zu entwickeln und ihre Horizonte zu erweitern.

Wir legen großen Wert darauf, dass unsere Einrichtungen in einer sicheren und familienfreundlichen Gemeinde liegen. Diese Umgebung bietet nicht nur eine freundliche Nachbarschaft, sondern auch eine ausgezeichnete Anbindung an Schulen, medizinische Einrichtungen und zahlreiche Freizeitmöglichkeiten. Unsere Kinder und Jugendlichen haben die Möglichkeit, in einem ruhigen und sicheren Wohnviertel aufzuwachsen, ohne dabei auf die Vorzüge einer Großstadt verzichten zu müssen.



DAS GREENHOUSE III

Im Greenhouse III bieten wir den Kindern und Jugendlichen ein sicheres und liebevolles Zuhause. Unsere Regelwohngruppe wird so gestaltet, dass sie eine familiäre Atmosphäre schafft, in der sich die Bewohner:innen geborgen fühlen können. Die neun Zimmer bieten jedem Kind und jugendlichen Person einen eigenen Raum, um Privatsphäre und Individualität zu wahren. Gleichzeitig fördern wir ein harmonisches Miteinander und Zusammenleben, in dem Werte wie Respekt und Empathie im Mittelpunkt stehen. Den Bewohner:innen dieser Wohngruppe bieten wir die Möglichkeit, in den Küchen der Anlage beim Kochen – stets in der Begleitung unseres eigenen Koches – zu helfen. Dies schafft nicht nur ein starkes Gemeinschaftsgefühl, sondern trägt auch zur Entwicklung von wichtigen Fähigkeiten bei und schafft ein Bewusstsein für gesunde und ausgewogene Ernährung.

Unsere Betreuung ist geprägt von einer niedrigen Betreuungsquote, die sicherstellt, dass jedes Kind die individuelle Aufmerksamkeit und Unterstützung erhält, die es benötigt. Unsere qualifizierten Betreuer:innen stehen den Kindern bei ihren Anliegen zur Seite und sind für sie da, um ihnen bei ihrer persönlichen Entwicklung zu helfen.



Die Kinder in Greenhouse III haben Zugang zu Bildung und Freizeitaktivitäten, wie zum Beispiel dem nahegelegenen Fußballverein SG Rot Weiß Neuenhagen. In diesem Verein können die Kinder bis zu vier Mal die Woche am Fußballtraining teilnehmen. Diese Möglichkeiten ermöglichen es ihnen, ihre Interessen zu erkunden, ihre Talente zu entwickeln und ihre kulturellen und schulischen Horizonte zu erweitern. Wir fördern die aktive Teilnahme an außerschulischen Aktivitäten und Unternehmungen, um den Kindern eine breite Palette von Erfahrungen zu bieten. In Greenhouse III erwartet die Kinder nicht nur ein Zuhause, sondern auch eine fördernde Umgebung, die darauf abzielt, ihre individuellen Fähigkeiten und Talente zu entdecken und zu entfalten. Wir sind stolz darauf, unseren Teil dazu beizutragen, Kindern eine positive und aussichtsreiche Zukunft zu ermöglichen.

Darüber hinaus sind folgende Zusatzleistungen möglich:

- Schulbegleitung, besondere schulische Förderung, Nachhilfe
- Ausbildung
- Inklusion und Pflege
- Zusätzliche Elternarbeit

Weitere Infos auf Seite 26

ANKER 12

VOLLSTATIONÄRE JUGENDEINRICHTUNG

Anker 12 wird unsere neue vollstationäre Jugendeinrichtung, die Jugendlichen im Alter von vierzehn bis achtzehn Jahren, unabhängig von Herkunft, Sexualität und Geschlecht, eine sichere und unterstützende Umgebung bietet.

Am 14. Februar 2024 öffnen sich die Türen von Anker 12 als Neubau in Strausberg für neun Jugendliche, die hier ein liebevolles Zuhause finden, während sie ihre Selbstständigkeit entwickeln.

UNSER HAUS UND GRUNDSTÜCK

Anker 12 ist ein speziell gestalteter Neubau, der auf einem großzügigen Grundstück errichtet wird, um den Jugendlichen Raum zum Interessen entdecken zu bieten. Unsere Einrichtung wird darauf ausgerichtet sein, den Jugendlichen ein Zuhause zu bieten, in dem sie sich wohl und geborgen fühlen und gleichzeitig die Fähigkeiten und das Selbstvertrauen entwickeln können, die sie auf ihrem Weg in die Selbstständigkeit benötigen. Strausberg, eine charmante Stadt in Brandenburg, bietet die ideale Umgebung für unsere Einrichtung. Das Großstadtflair von Berlin liegt in greifbarer Nähe, während Strausberg selbst eine ruhige und familienfreundliche Gemeinde darstellt.

Unsere Adresse in Strausberg wurde bewusst gewählt, um den Jugendlichen die Möglichkeit zu geben, in einem sicheren und freundlichen Umfeld aufzuwachsen.



Strausberg bietet eine ausgezeichnete Anbindung an Schulen, medizinische Einrichtungen und zahlreiche Freizeitmöglichkeiten. Das Großstadtangebot von Berlin, mit seinen vielfältigen Bildungs- und Freizeitmöglichkeiten, ist leicht erreichbar.

Unsere Lage schafft die perfekte Balance zwischen einem ruhigen Wohnviertel und der Nähe zu einer aufregenden Metropole. Die Lage von Anker 12 in Strausberg wird den Jugendlichen nicht nur den Vorteil einer freundlichen und sicheren Umgebung bieten, sondern auch die Nähe zu einem malerischen See.

Dieser See ist nicht nur ein Ort der Entspannung und des Vergnügens, sondern bietet auch eine Gelegenheit, die Natur zu genießen und wertvolle Erinnerungen zu schaffen. Die Möglichkeit, Zeit in der Natur zu verbringen, ist eine wertvolle Ergänzung zu unserem pädagogischen Ansatz und ermöglicht den Jugendlichen, sich zu erholen, Stress abzubauen und ihre soziale und emotionale Entwicklung zu fördern.



UNSERE ZIELSETZUNG

Das Hauptziel bei Anker 12 ist es, Jugendliche auf ihrem Weg zur Selbstständigkeit zu begleiten. Wir ermutigen sie, Verantwortung für ihre Aufgaben und ihr Verhalten zu übernehmen und helfen ihnen dabei, grundlegende Lebenskompetenzen zu entwickeln. Dies beinhaltet Unterstützung bei der Schulbildung, der Haushaltsführung und der Förderung sozialer Kompetenzen. Unsere Betreuung zeichnet sich durch eine niedrige Betreuungsquote aus, um sicherzustellen, dass jede jugendliche Person die individuelle Aufmerksamkeit und Unterstützung erhält, die sie benötigt, um ihr volles Potenzial zu entfalten.

Die pädagogische Arbeit bei Anker 12 basiert auf der Wertschätzung der Jugendlichen, Beziehungsarbeit und einer entwicklungsfördernden Gestaltung des Alltags. Wir konzentrieren uns darauf, die positiven Voraussetzungen der Jugendlichen und ihrer Eltern zu fördern, anstatt Defizite zu betonen. Neben unserer täglichen Hausaufgabenbetreuung unterstützen wir die Jugendlichen bei der Suche nach Praktikums- und Ausbildungsplätzen und bieten in unserem eigenen Unternehmensverbund jährlich bis zu 15 Ausbildungsplätze in verschiedenen Berufen an.

Darüber hinaus sind folgende Zusatzleistungen möglich:

- Schulbegleitung, besondere schulische Förderung, Nachhilfe
- Ausbildung
- Zusätzliche Elternarbeit

Weitere Infos auf Seite 26

HAUS AM KÖNIGSVIERTEL

VERSELBSTSTÄNDIGUNGSGRUPPE

UNSERE VISION

Zu Beginn des Jahres 2024 öffnete das „Haus am Königsviertel“ seine Türen. Es handelt sich um eine Wohngruppe für unbegleitete minderjährige Geflüchtete ab 14 bis 21 Jahren jeden Geschlechts. Das Ziel dieser Wohngruppe ist die Verselbstständigung der Jugendlichen.



DIE LAGE DES HAUSES AM KÖNIGSVIERTEL

Unser Haus punktet mit einer zentralen Position in der Stadt Halle (Saale), welches nur 750 Meter vom Bahnhof Halle (Saale) entfernt ist. Die hervorragende Anbindung erleichtert nicht nur die Erreichbarkeit, sondern bietet auch eine optimale Vernetzung mit den Vorzügen der Stadt und der Region. Zudem befindet sich in unmittelbarer Nähe des Hauses eine umfassende medizinische Versorgung.

Unsere Einrichtung erstreckt sich über das gesamte 2. Obergeschoss eines Gebäudes und ist vollständig barrierefrei gestaltet. Dies ermöglicht nicht nur eine problemlose Zugänglichkeit für alle Bewohner, sondern schafft auch eine angenehme und inklusive Wohnatmosphäre.

Das Haus am Königsviertel bietet eine großzügige Wohnfläche von insgesamt 540 Quadratmetern. ASP Begleitung, plant aktiv den Aufbau von Kooperationen mit Sportvereinen in Halle. Dadurch erhalten die Bewohner:innen die Möglichkeit, an verschiedenen sportlichen Aktivitäten teilzunehmen und sich in den örtlichen Sportvereinen zu engagieren.



DAS HAUS AM KÖNIGSVIERTEL

Unsere Einrichtung verfügt über 11 Einzelzimmer, jedes mit einem eigenen Badezimmer, um den Jugendlichen ein Höchstmaß an Privatsphäre und Wohlbefinden zu gewährleisten. Zusätzlich steht ein Gemeinschaftsraum zur Verfügung, der als Treffpunkt für gemeinsame Aktivitäten dient.

Um die Mobilität und Teilnahme an verschiedenen Aktivitäten zu fördern, steht ein Kleinbus für 10 Personen mit einem erfahrenen Fahrer zur Verfügung. Dies ermöglicht nicht nur den einfachen Zugang zu Schulen und Berufsschulen in Halle, sondern auch die Teilnahme an außerschulischen Unternehmungen und Exkursionen.

Im „Haus am Königsviertel“ setzen wir uns intensiv für die Förderung des Schulbesuchs und die Unterstützung bei der Suche nach Ausbildungsplätzen ein. Unser Ziel ist es, den Jugendlichen nicht nur eine stabile Wohnsituation zu bieten, sondern auch eine umfassende Begleitung auf ihrem Bildungsweg.

Das Hauptziel unserer Einrichtung „Haus am Königsviertel“ ist es, gemeinsam mit den Jugendlichen realisierbare Zukunftspläne zu entwickeln. In diesem Prozess legen wir besonderen Wert darauf, eine unterstützende Umgebung zu schaffen, in der die jungen Menschen die Möglichkeit erhalten:

- Vertrauensvolle Beziehungen zu entwickeln
- Selbstwert, Vertrauen und Selbstwirksamkeit aufzubauen
- Lebenspraktische Fähigkeiten zu entwickeln
- Den Umgang mit Impulsen, Emotionen und Stimmungen zu erlernen
- Bedürfnisse und Interessen zu erkennen und konstruktiv umzusetzen
- Persönliche Stärken und Fähigkeiten zu entfalten

Darüber hinaus sind folgende Zusatzleistungen möglich:

- Schulbegleitung, besondere schulische Förderung, Nachhilfe
- Ausbildung
- Zusätzliche Elternarbeit

Weitere Infos auf Seite 26



EXTRA WACHSTUMSSCHÜBE

Die Grundlage unserer pädagogischen Arbeit in allen „ASP Begleitung“ Kinder- und Jugendeinrichtungen ist die Wertschätzung für die Bewohner:innen, die Beziehungsarbeit sowie die entwicklungsfördernde Gestaltung des Alltags. Damit verbunden ist eine ressourcen- und lösungsorientierte Beratung, die einen positiven Zugang zu den Denk- und Handlungsmustern der Adressaten ermöglicht. In der konkreten pädagogischen Arbeit wird deshalb versucht, statt der Defizite vor allem die positiven Voraussetzungen der Kinder und Jugendlichen und ihrer Eltern in den Vordergrund zu stellen.

Um den Bewohner:innen eine lebenswerte Entwicklungsperspektive zu bieten, liegt unser Augenmerk insbesondere auf der schulischen und beruflichen Entwicklung, die wir zum Beispiel durch unsere täglich stattfindende Hausaufgabenbetreuung aktiv begleiten. Wir unterstützen die Kinder und Jugendlichen nicht nur bei der Suche nach Praktikums- und Ausbildungsplätzen, sondern können sogar im eigenen Unternehmensverbund jährlich bis zu 15 Ausbildungsplätze in den verschiedensten Berufen anbieten.



SCHULBEGLEITUNG, BESONDERE SCHULISCHE FÖRDERUNG, NACHHILFE

Zur Unterstützung des schulischen und beruflichen Lernens bieten wir den Bewohner:innen professionelle Nachhilfe in einem breiten Fächerspektrum als Zusatzleistung. Neben der zuverlässig und auf Langzeitbasis organisierten Lernbegleitung (5.- 13. Klasse), können auch kurzfristige Power-Lerntage und Intensivkurse zur gezielten Prüfungsvorbereitung durchgeführt werden.

Unser Dozent:innen-Pool besteht aus hochqualifizierten Lehrkräften, die im Gymnasium, an der Universität oder in der Forschung tätig sind. Wir achten bei der Rekrutierung unserer Dozent:innen auf eine hohe Unterrichtsqualität.

Bei Bedarf stellen wir unseren Kindern und Jugendlichen eine Schulbegleitung zur Seite. Darüber hinaus planen wir das Angebot einer Inhouse-Beschulung für besondere Problemlagen. Diese soll in Kooperation mit einer Schule im Umfeld erfolgen, um eine Ausschulung der betroffenen Person zu vermeiden. Hierbei handelt es sich ebenfalls um eine Sonderleistung.

Unsere Kinder und Jugendliche mit einem besonderen Förderungsbedarf können in der Schule begleitet und betreut werden. Je nach Grad der Beeinträchtigung erhalten sie Unterstützung bei der Gestaltung ihres Alltags oder bei der Teilnahme am Unterricht. Durch diese Eingliederungshilfe werden Arbeitsstrukturen und konstruktive Hilfen beim Lernen geschaffen. Sie werden bei der Aufnahme von Lerninhalten sowie im körperlichen Sinne beim Essen oder Sozialverhalten gefördert.



AUSBILDUNG

Mit dem zentralen Ziel der nachhaltigen Verselbstständigung von Jugendlichen leisten unsere spezialisierten Gruppen Unterstützung bei der selbstständigen Lebensführung und -planung, mit Hilfe von Lern-, Ausbildungs- und Strukturierungsangeboten, Beratung und Begleitung in schulischen/beruflichen Angelegenheiten sowie durch regelmäßige Kontakte bzw. Begleitung zu den jeweiligen Schulen, Ausbildungsbetrieben und sonstigen Institutionen. Auf Wunsch oder bei Bedarf stellt die Unternehmensgruppe jährlich bis zu 15 Ausbildungsplätze in den folgenden Berufen:

- Kaufmann:frau für Büromanagement
- Kaufmann:frau für Gesundheitswesen
- Medizinische:r
- Fachangestellte:r
- Eisenbahner:in im Betriebsdienst
- Mediengestalter:in
- Fachkraft für Personaldienstleistungen
- Erzieher:in
- Sozialassistent:in
- Pflegefachmann:frau
- Koch:Köchin
- Und vieles mehr

INKLUSION UND PFLEGE

Das Greenhouse I ist barrierefrei und behindertengerecht. Je nach Grad der Behinderung können bis zu drei Jugendliche mit körperlichen Einschränkungen betreut und bei Bedarf gepflegt werden. Bei einem vorübergehenden oder dauerhaften Pflegebedarf stehen Pflegefachkräfte zur Verfügung und können als Zusatzleistung in das Angebot integriert werden. Näheres hierzu kann unserer Pflegekonzeption entnommen werden.

ZUSÄTZLICHE ELTERNARBEIT

Die intensive Arbeit mit den Eltern und die Begleitung und Durchführung von Besuchskontakten ist nicht integraler Bestandteil des Konzeptes, kann aber auf Wunsch zusätzlich durch die Einrichtung (in Form von Fachleistungsstunden) geleistet werden.

Die intensive Arbeit mit den Eltern findet außerhalb des Hauses statt und wird von einem:einer nicht in der Gruppe arbeitenden, externen Mitarbeiter:in realisiert, um inhaltlich eine möglichst gute Abgrenzung zwischen der Arbeit mit den Eltern und dem Jugendlichen zu ermöglichen. Übergeordnet werden die Inhalte und Ziele im fachlichen Austausch regelmäßig im Team besprochen. Elternarbeit kann auch aufsuchend erfolgen.



ASP Begleitung gGmbH

Hauptstraße 18-20

15366 Neuenhagen bei Berlin

 03342 42 501 01

 0151 551 99 771

 info@asp-begleitung.de

 asp-begleitung.de

